

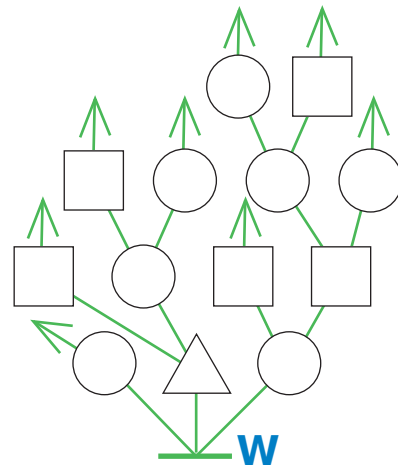
Задачи для самопроверки

48 Раскрась все бусины в дереве W какими хочешь цветами. Затем нарисуй в окне:

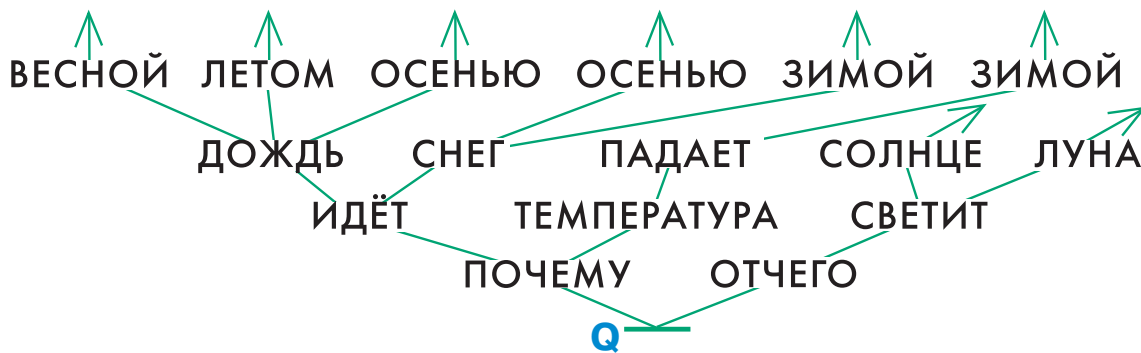
— мешок А всех листьев дерева W;

— мешок Б всех бусин третьего уровня дерева W;

— мешок В всех бусин, следующих после треугольной бусины.



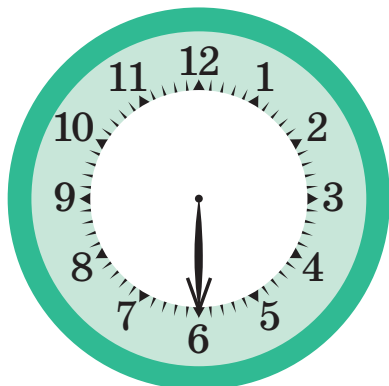
49 Определи истинность утверждений для дерева Q, заполни таблицу.



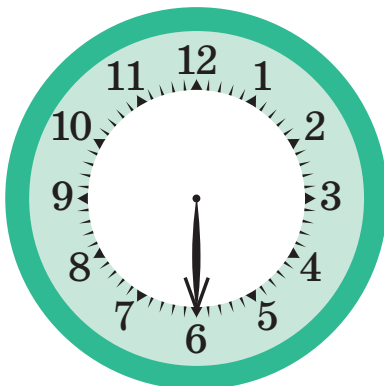
Утверждение	Q
Каждый лист этого дерева — слово, которое обозначает время года.	
Все следующие слова после слова СНЕГ — это слова, которые обозначают время года.	
Предыдущее слово перед словом ЗИМОЙ — слово ПАДАЕТ.	
Предыдущее слово перед словом ЛЕТОМ — слово ДОЖДЬ.	
СОЛНЦЕ — следующее слово после слова ЛУНА.	
Следующие слова после ПОЧЕМУ — слово ИДЁТ и слово ТЕМПЕРАТУРА.	

50

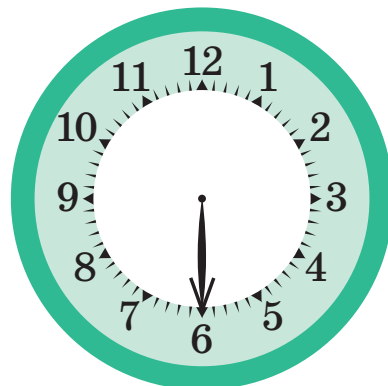
На каждом циферблате нарисуй часовую стрелку так, чтобы часы показывали то время, которое указано.



половина второго



половина двенадцатого



половина первого



51

Напиши в каждом окне цепочки L русское слово так, чтобы слова в цепочке L стояли в алфавитном порядке.

L
РИЖСКИЙ
РИМСКИЙ

РИСК

РИСОВАНИЕ

РИСОВОДСТВО

РОБЕТЬ

РОБКИЙ

РОБОТ



52

Сосчитай, сколько каких строчных (маленьких) букв в этой скороговорке, построй диаграмму. Укажи в диаграмме только те буквы, которые есть в скороговорке: всего в диаграмме будет 10 столбцов.

Шла Саша по шоссе и сосала сушку.