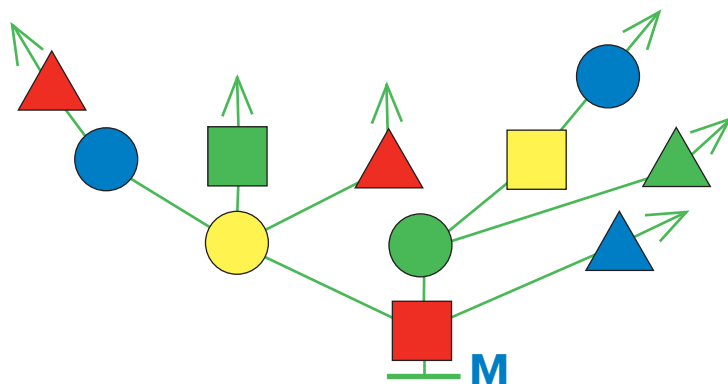


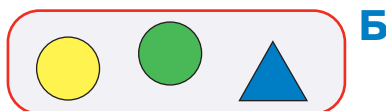
# Уровни бусин в дереве



Бусины в дереве, которые не имеют предыдущих, мы будем называть бусинами **первого уровня**. Мешок А — это мешок бусин первого уровня дерева М.



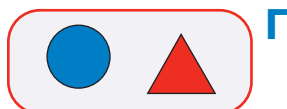
Следующие бусины после бусин первого уровня — это бусины **второго уровня**. Мешок Б — это мешок бусин второго уровня дерева М.



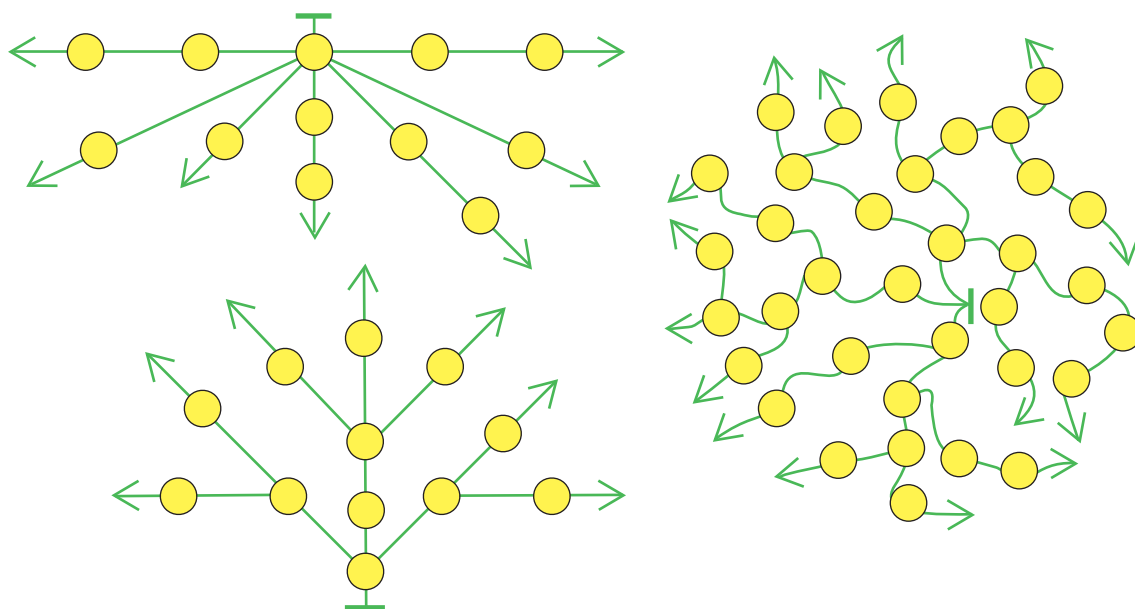
Следующие бусины после бусин второго уровня — это бусины **третьего уровня**. Мешок В — это мешок бусин третьего уровня дерева М.



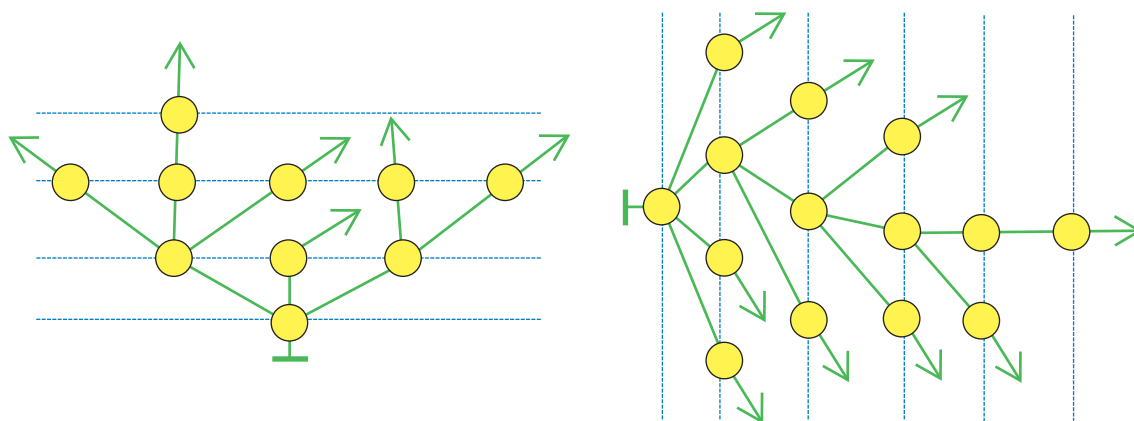
Мешок Г — это мешок бусин **четвёртого уровня** дерева М. В дереве М нет бусин пятого уровня. В дереве М ровно четыре уровня бусин.



Дерево можно изобразить по-разному, например, так:



Но чтобы не путаться, мы всегда будем рисовать дерево так, чтобы бусины одного уровня находились примерно на одной прямой (горизонтальной или вертикальной):



**38** Нарисуй в окне дерево бусин, в котором ровно 4 уровня бусин.

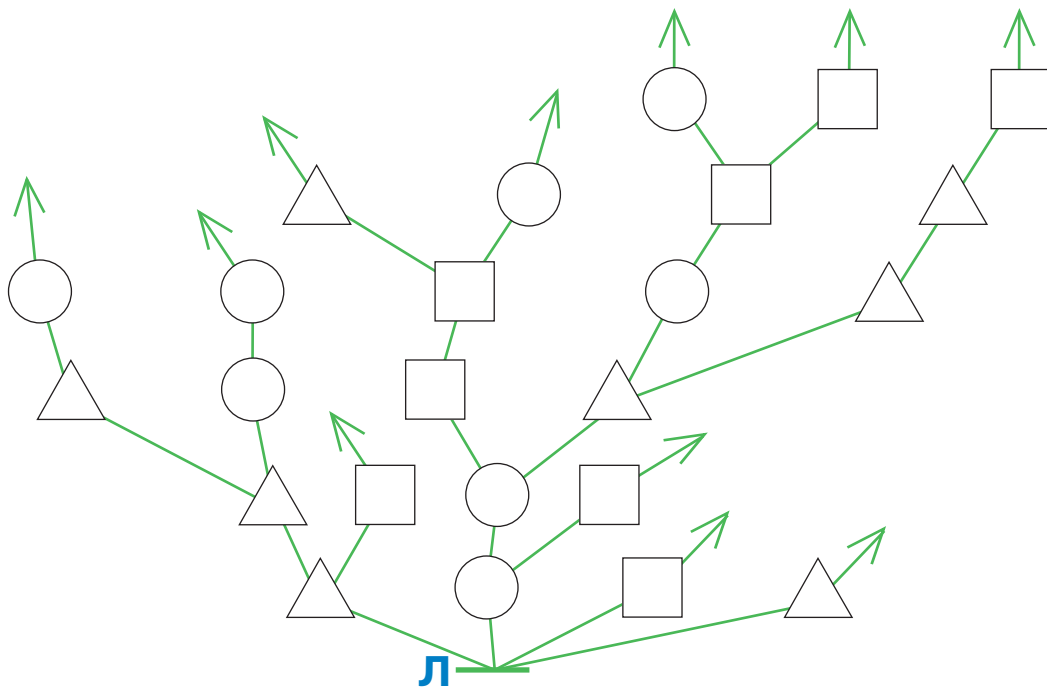


Обрати внимание, что в окне в тетради даны пунктирные линии, чтобы было удобнее располагать бусины дерева по уровням.



Раскрась бусины в дереве Л по инструкции. После этого нарисуй в окне мешок всех бусин четвёртого уровня дерева Л.

1. Раскрась все листья дерева красным.
2. Раскрась все треугольные бусины третьего уровня зелёным.
3. Раскрась все квадратные бусины четвёртого уровня синим.
4. Раскрась две бусины второго уровня жёлтым.
5. Раскрась одну бусину пятого уровня фиолетовым.
6. Раскрась все круглые бусины первого уровня оранжевым.
7. Раскрась все остальные бусины голубым.



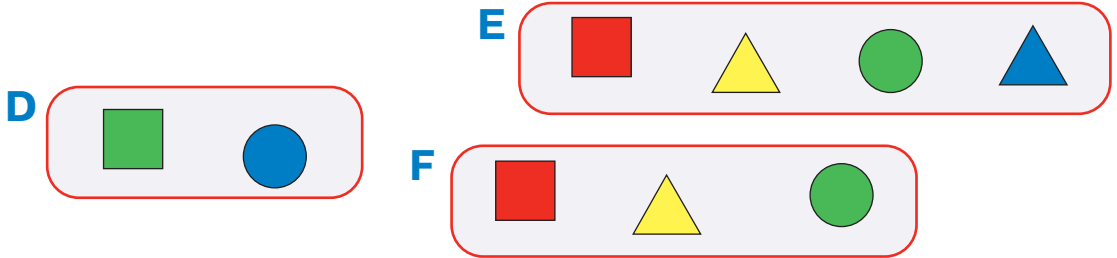
Нарисуй в окнах два дерева бусин Ю и Я так, чтобы оба эти утверждения были истинными.

В дереве Ю больше уровней бусин, чем в дереве Я.

Мешок всех бусин дерева Ю такой же, как мешок всех бусин дерева Я.

41 Нарисуй в окне дерево букв, в котором 9 уровней и все буквы в котором — гласные.

42 Нарисуй в окне дерево, для которого мешок D — это мешок бусин первого уровня, мешок E — это мешок бусин второго уровня, а мешок F — мешок бусин третьего уровня.



43 Заполни таблицу для мешка M.

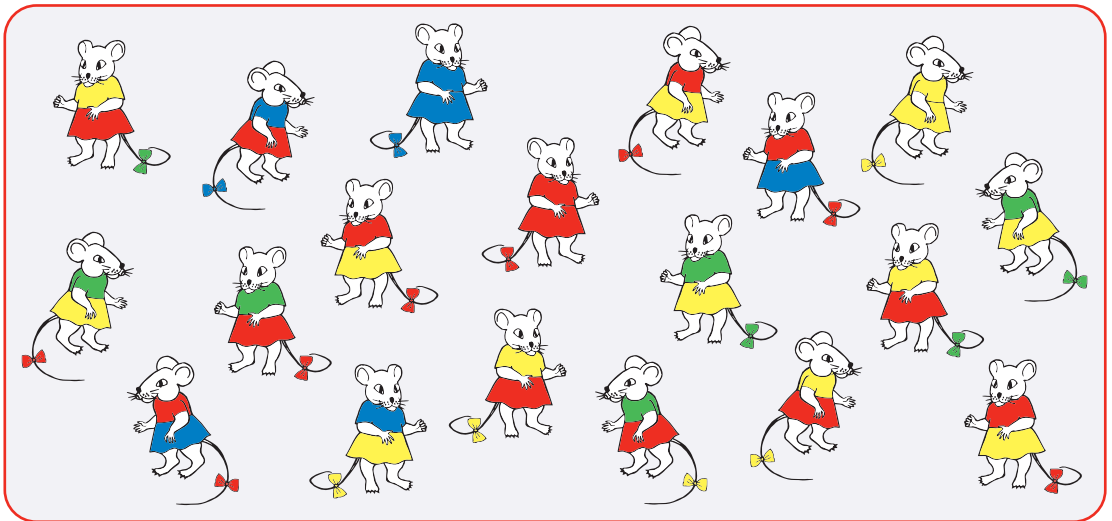


Таблица для мешка M

Юбка \ Майка	КРАСНАЯ	ЖЁЛТАЯ	СИНЯЯ
СИНЯЯ			
КРАСНАЯ			
ЗЕЛЁНАЯ			
ЖЁЛТАЯ			



44

Напиши в окнах цепочки F все русские имена месяцев года в календарном порядке, начиная с января. Напиши в окнах цепочки L все русские имена месяцев года в алфавитном порядке.

F


↓

L


↓

45

Напиши в каждом окне название дня недели так, чтобы получились истинные утверждения.

Позавчера был вторник, значит, сегодня

Завтра пятница, значит, послезавтра будет

Послезавтра будет среда, значит, сегодня

Вчера был понедельник, значит, завтра будет

Вчера была среда, значит, позавчера был

**46** Дерево У имеет три уровня букв:

Мешок букв первого уровня дерева У

А Б В

Мешок букв второго уровня дерева У

Г Д Е Ж И

Мешок букв третьего уровня дерева У

А У Ю

Нарисуй в окне дерево У так, чтобы оба эти утверждения были истинными:

В дереве У все гласные буквы — листья.

В дереве У все листья — гласные буквы.

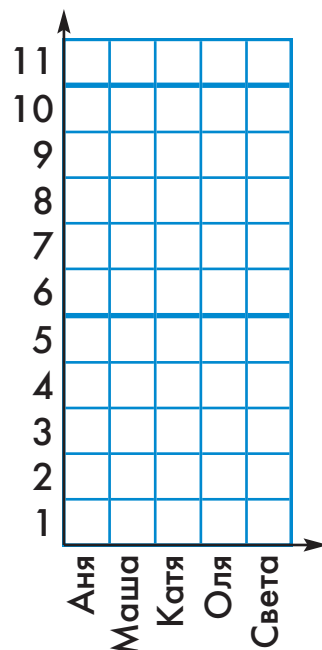
**47** Реши задачу и построй диаграмму.

У Оли и Маши конфет поровну. У Светы на 3 конфеты больше, чем у Ани. У Кати на 5 конфет меньше, чем у Ани. Сколько конфет у каждой девочки: у Оли, у Светы и у Кати, если у Маши — 8 конфет, а у Ани — 7 конфет?



Построй диаграмму, которая показывает, сколько конфет у каждой из пяти девочек. Для этого раскрась жёлтым столько клеток в столбце с именем девочки, сколько у неё конфет.

количество конфет



Ответ: у Оли  конфет, у Светы  конфет, у Кати  конфет.